

Schleswig-Holstein

Der echte Norden



NAH.SH

Ein neuer Haltepunkt für Moisling

Stadtteilbeirat Projekt „Soziale Stadt“,
Lübeck Moisling, 02. Februar 2017

Lukas Knipping,

NAH.SH Nahverkehrsverbund Schleswig-Holstein GmbH

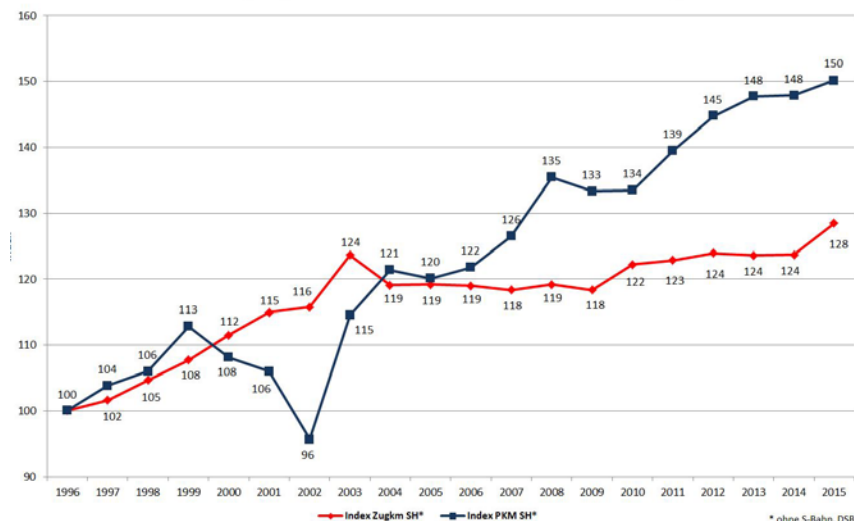
Schleswig-Holstein verfolgt seit Jahren im SPNV eine offensive Wettbewerbsstrategie, die umfangreiche Angebotsverbesserungen und Investitionen in Fahrzeuge und Infrastruktur ermöglicht. Motto: Die Bahn zu den Menschen bringen.

Umfang des Angebots in Zug-Km (Mio.):
1996: 18,95 **2015: 24,34** **+28%**

Umfang der Nachfrage in Pkm (Mio.):
1996: 1.170 **2013: 1.757** **+50%**

Anzahl der Stationen:
1996: 147 **2015: 181** **+34**

Index-Entwicklung Zugkilometer - Personenkilometer in Schleswig-Holstein



Nach dem „Niedergang“ der Eisenbahn in der Fläche bis in die 1980er Jahre, wächst die Bedeutung des Nahverkehrs seit der Bahnreform wieder kontinuierlich.

Seit 1996 wurden in Schleswig-Holstein 34 neue Verkehrsstationen eröffnet.



Fahrenkrug: 2002



Kiel-Hassee CITTI-Park: 2007

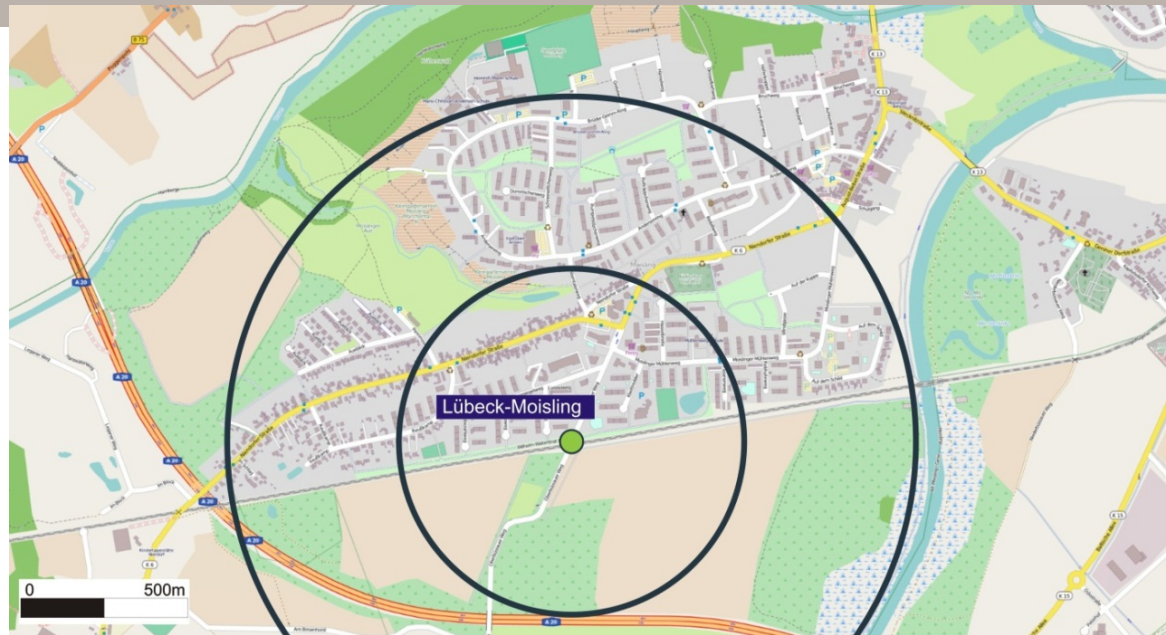


Kronshagen: 2014



Lage am Oberbüssauer Weg optimal:

- Mittige Lage in einem dicht besiedelten Stadtteil (>10.000 Einw.)
- Nahezu die gesamte Bevölkerung wohnt innerhalb des relevanten 1000-m-Radius
- Nur 300m bis zum Zentrum
- Erschließung durch vorhandenes großzügiges Brückenbauwerk
- Systematische Verknüpfung mit existierendem Busnetz vsl. gut umzusetzen.



Einzugsbereich der neuen Station Lübeck-Moisling: 500 und 1000-m-Radius

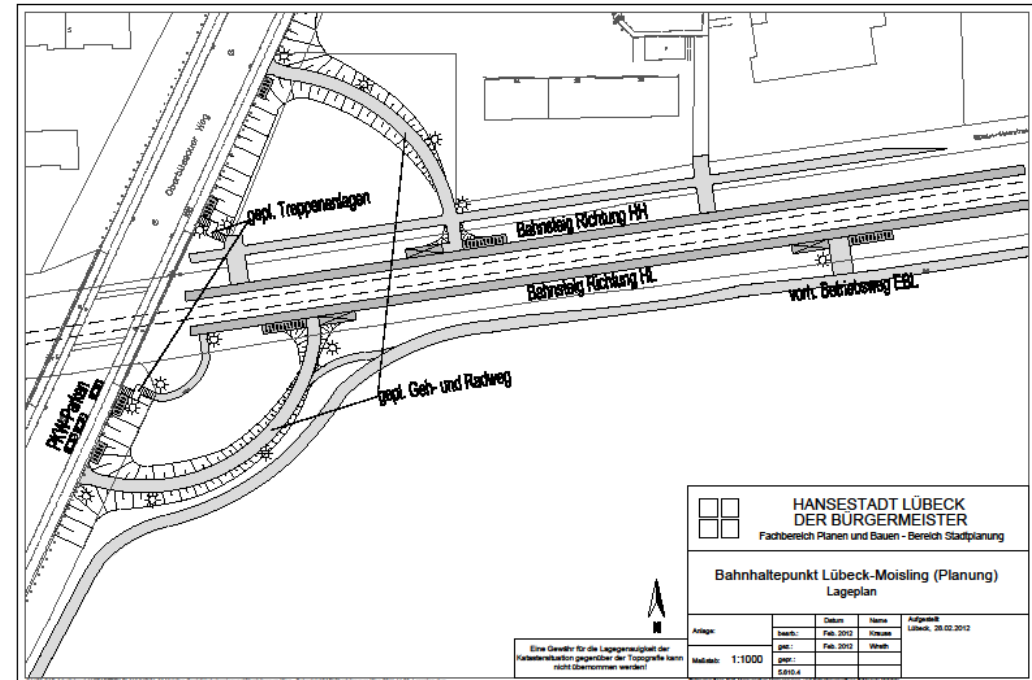


Oberbüssauer Weg im Januar 2017



Grundlagen

- Bahnsteige: ~ 220m Länge mit 76 cm ü. SOK (barrierefrei)
- Anbindung über Oberbüssauer Weg über Treppen (kurze, direkte Wege) und barrierefreie Rampen.
- Hochwertige Fahrradabstellanlagen
- Bestenfalls direkter Anschluss an Busnetz durch neue Haltestelle
- Städtebauliche Einbindung (z.B. Sichtachse an Neue Mitte Moisling)



Grober Planungsentwurf zur Anbindung des Haltepunkts

- Maßnahmen zur Umfeldgestaltung können regelmäßig zu 75% der zuwendungsfähigen Kosten durch das Land gefördert werden.



Eröffnet: 2015
Ein-, Aussteiger 2015: 500 (Mo-Fr)

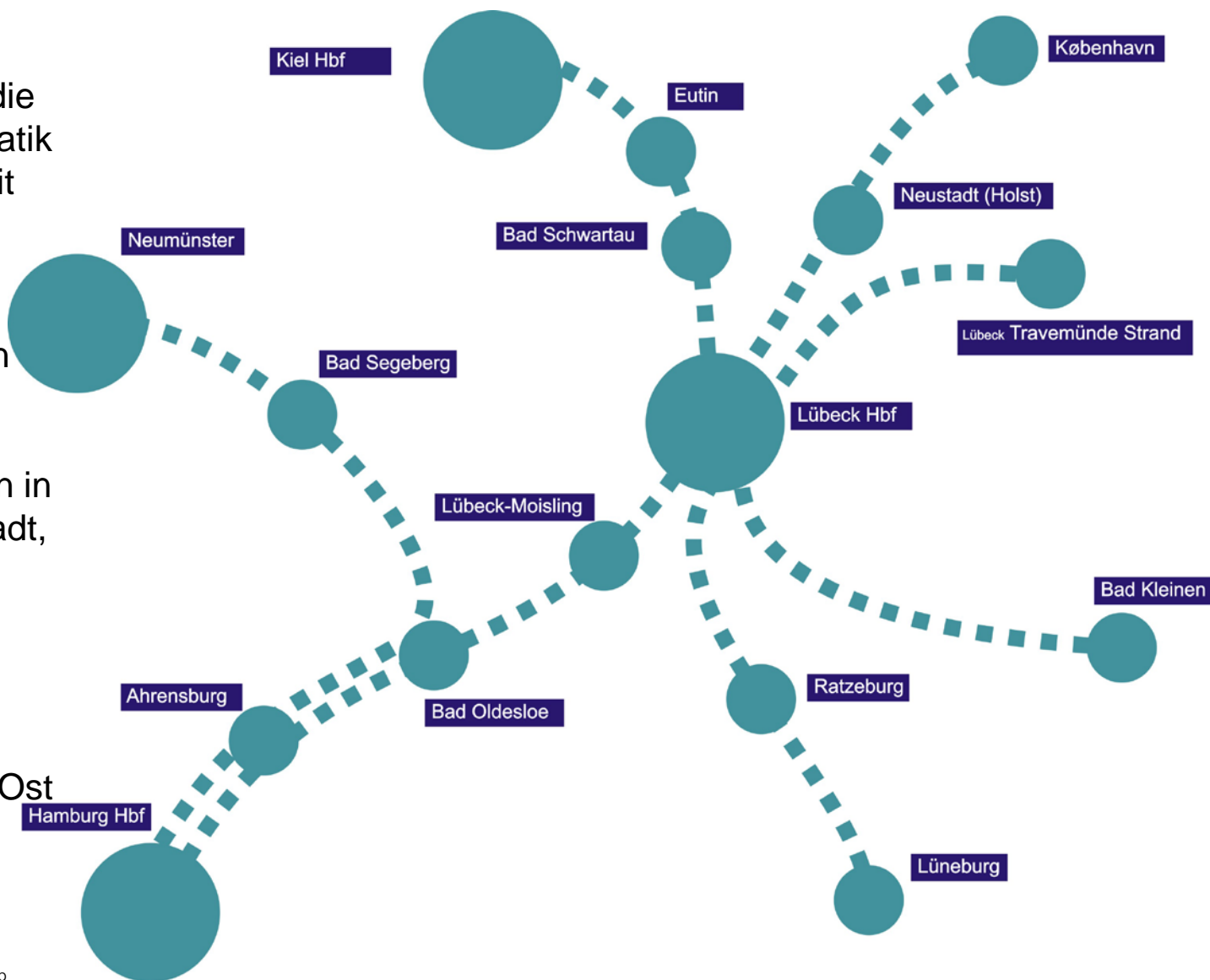
Direkte fußläufige Anbindung an Einkaufszentrum



Eröffnet:	2010
Ein-, Aussteiger 2015:	1.500 (Mo-Fr)
B+R-Plätze:	94
P+R-Plätze:	25

Der Haltepunkt kann in die bestehende Netzsystematik eingebunden werden, mit Verbindungen nach:

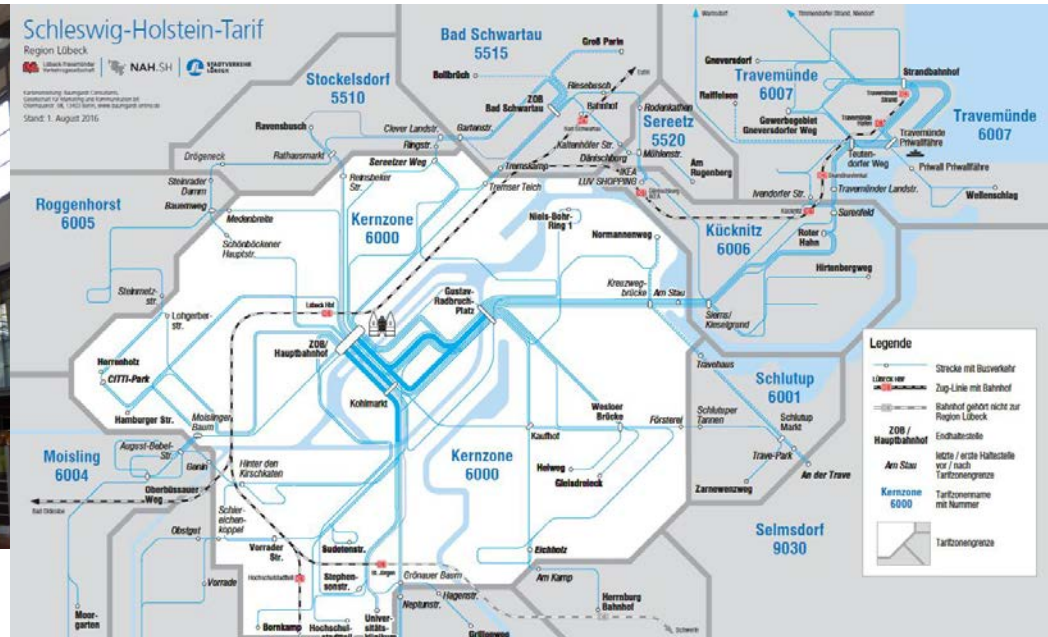
- Hamburg Hbf – mit diversen Anschlüssen
- Lübeck Hbf - mit (z.T. direkten) Anschlüssen in Richtung Kiel, Neustadt, Fehmarn, FBQ, Travemünde, MV, Lüneburg.
- Bad Oldesloe mit Anschluss an die S4 Ost und in Richtung Neumünster





Die Fahrzeiten im Nahverkehr werden sich für Fahrgäste aus Lübeck-Moisling zum Teil drastisch reduzieren.

Von Lübeck-Moisling nach	heute	zukünftig	Fahrzeiterparnis
Lübeck Hbf	19-21 Min.	4-6 Min.	~ 75%
Travemünde Strand	50-63 Min.	41-43 Min.	~ 20-30%
Hamburg Hbf	71-76 Min.	36-37 Min.	~ 50%
Ahrensburg	56-76 Min.	22-24 Min.	~ 60-70%



Das bestehende Tarifgefüge wird durch den neuen Haltepunkt grundsätzlich nicht verändert.

Aber direkte Fahrten von Moising in Richtung Hamburg werden günstiger, z.B. Lübeck-Moising – Hamburg Hbf: Preisstufe 9 statt 11 (Einzelfahrt ohne Rabattkarte derzeit 12,20 € statt 16,30 €).

Die Entscheidung über die Tarifgestaltung erfolgt durch die NSH (Gesellschaft der Verkehrsunternehmen des SH-Tarifs).

11/2016:

Landesregierung befürwortet Realisierung des Haltepunkts Lübeck-Moisling

01/2017:

Bereisung mit DB St&S und DB Netz, Aufnahme in das geplante Projekt „Stationsoffensive“
– mit hoher Priorität

1. Q. 2017:

Erarbeitung Kostenschätzung und Zeitrahmen durch DB AG

2. Q. 2017:

Einigung Land/ DB AG über „Stationsoffensive“

2017-2019:

Entwurfs-, Genehmigungs- und Ausführungsplanung/ Genehmigungsverfahren

2017-:

Ausschreibung Verkehrsleistung E-Netz Ost unter Berücksichtigung mind. 1-h-Takt Moisling und Option ½-h-Takt

2019-2020:

Realisierung

Vielen Dank!

